



РАБОЧИЙ ПРОЕКТ

Офис

по адресу: г.Москва, ул. Енисейская д.2

Разделы: Внутренние системы отопления.

ВИРА.2225-07-2019.ВК

Разработал _____ Манузин Д.С.

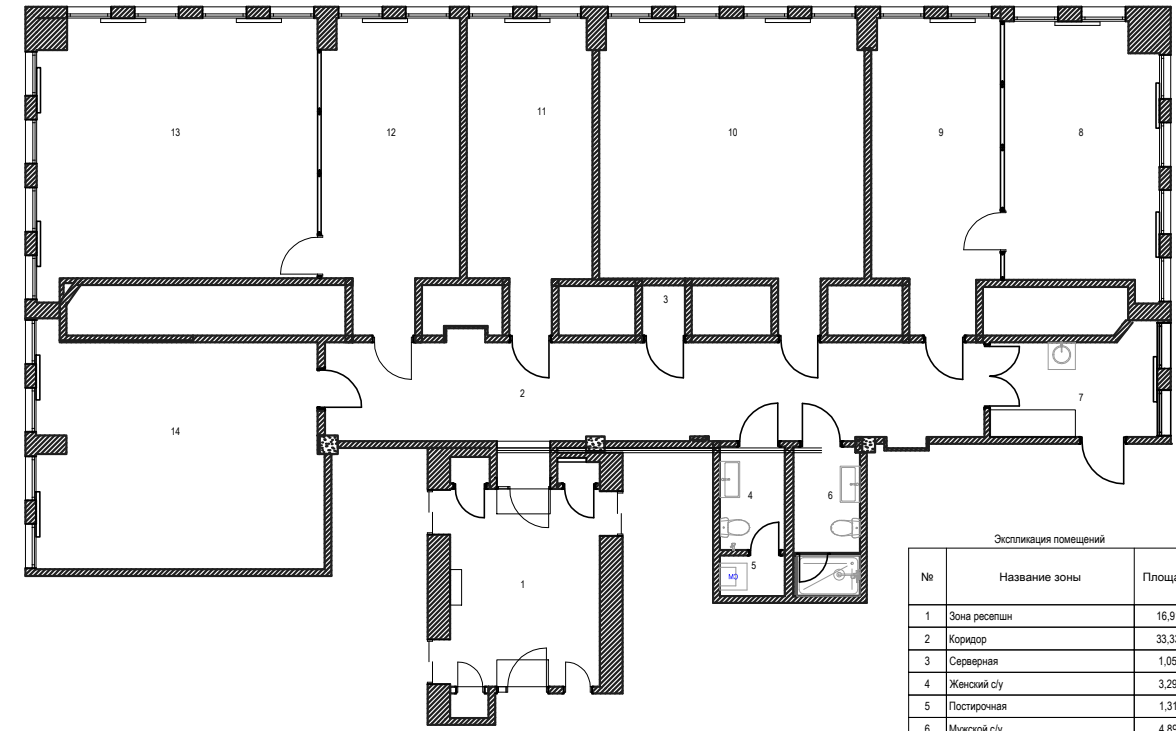
Проверил _____ Сосницкий А.Ю.

ГИП _____ Сосницкий А.Ю.

МОСКВА 2019

Взам. инв. N	
Подл. и дата	
Инв. N подл.	

Теплотехнический расчет										
Наименование помещения и его номер	tв,оС	Параметры ограждающих конструкций			tн,оС	Коэффициент теплопередачи k, Вт/(м²*С)	q, Вт/м²	Коэффициент запаса	Расчетная тепловая нагрузка, Вт	
		Наименование ограждения	Размеры							
			а, м	б, м						Площадь А, м²
1	2	3	5	6	7	8	9	10	12	13
План офиса										
7. Зона приёма пищи	22	НС	2,86	3,1	4,81	-28	2,53	126,3	1,2	729
	22	2*OK	1,01	2,01	4,06	-28	1,82	90,9	1,2	443
									1171	
8. Кабинет директора	22	НС	10,5	3,1	21,17	-28	2,53	126,3	1,2	3210
	22	6*OK	0,98	1,94	11,38	-28	1,82	90,9	1,2	1241
									4451	
9. Кабинет 1	22	НС	3	3,1	5,51	-28	2,53	126,3	1,2	835
	22	2*OK	0,98	1,94	3,79	-28	1,82	90,9	1,2	414
									1249	
10. Кабинет 2	22	НС	6	3,1	11,01	-28	2,53	126,3	1,2	1670
	22	4*OK	0,98	1,94	7,59	-28	1,82	90,9	1,2	827
									2497	
11. Переговорная	22	НС	2,95	3,1	5,35	-28	2,53	126,3	1,2	811
	22	2*OK	0,98	1,94	3,79	-28	1,82	90,9	1,2	414
									1225	
12. Кабинет 3	22	НС	3,04	3,1	5,63	-28	2,53	126,3	1,2	854
	22	2*OK	0,98	1,94	3,79	-28	1,82	90,9	1,2	414
									1267	
13. Зона трансляций	22	НС	13,4	3,1	26,37	-28	2,53	126,3	1,2	3997
	22	8*OK	0,98	1,94	15,17	-28	1,82	90,9	1,2	1655
									5652	
14. Кабинет 4	22	НС	5,8	3,1	10,39	-28	2,53	126,3	1,2	1576
	22	4*OK	0,98	1,94	7,59	-28	1,82	90,9	1,2	827
									2403	
Итого, кВт									19,9	



Экспликация помещений		
№	Название зоны	Площадь
1	Зона ресепшн	16,91
2	Коридор	33,33
3	Серверная	1,05
4	Женский слу	3,29
5	Постирочная	1,31
6	Мужской слу	4,89
7	Зона приема пищи	8,14
8	Кабинет директора	19,55
9	Кабинет 1	18,37
10	Кабинет 2	34,94
11	Переговорная	17,20
12	Кабинет 3	19,26
13	Зона трансляций	35,69
14	Кабинет 4	31,78
Всего		245,71 м²

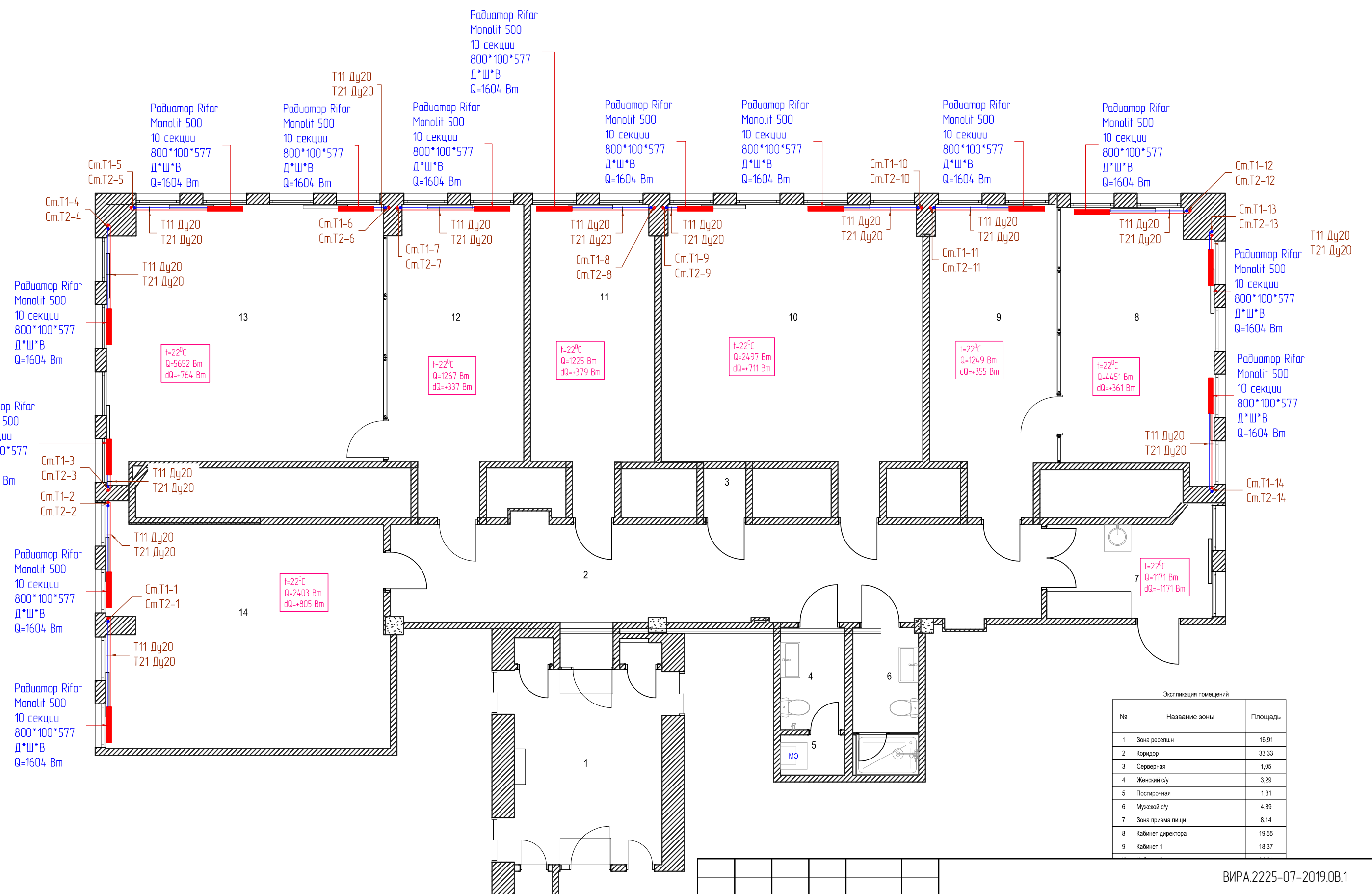
Наружная стена НС				
Материал нар.стен	δ,м	λ, Вт/(мК)	R, м²К/Вт	k, Вт/(м²*К)
Туфобетон	0,24	0,99	0,24	2,53

Остекление		
	R, м²*К/Вт	k, Вт/(м²*К)
Стеклопакет	0,55	1,82

						ВИРА.2225-07-2019.0В.1		
						Объект: г. Москва, ул. Енисейская д.2		
Изм.	Кол.уч.	Лист	№ док.	Подп.	Дата	Проект офиса ООО "Вира - Артстрой+"		
Разработал		Манузин		<i>Манузин</i>	2019			
Проверил		Сосницкий		<i>Сосницкий</i>	2019			
ГИП		Сосницкий		<i>Сосницкий</i>	2019	Теплотехнический расчёт План офиса		

Согласовано					
Гл. спец.					
Взам. инв. Н					
Подл. и дата					
Инв. № подл.					

Согласовано
Гл. спец.
Взам. инб. Н
Побл. и дата
Инб. Н побл.



Экспликация помещений

№	Название зоны	Площадь
1	Зона ресепшн	16,91
2	Коридор	33,33
3	Серверная	1,05
4	Женский с/у	3,29
5	Постирочная	1,31
6	Мужской с/у	4,89
7	Зона приема пищи	8,14
8	Кабинет директора	19,55
9	Кабинет 1	18,37

Условные обозначения
 — Т1 — Отопление/подача Т1=90°C
 — Т2 — Отопление/обратка Т2=70°C

Примечание:
 Подводку от распределительных гребёнок к отопительным приборам проложить трубой Rehau из сшитого полиэтилена указанного диаметра в теплоизоляции. Прокладку труб осуществлять в шахтах, в конструкции пола и стен. Схему укладки уточнить при монтаже. Перед закупкой отопительных приборов необходимо промерить места установки. Привязки лючков осуществлять согласно дизайн-проекту.

ВИРА.2225-07-2019.08.1

Объект: г. Москва, ул. Енисейская д.2

Изм.	Колуч.	Лист	N док.	Подп.	Дата
Разработал	Манузин			<i>М. Манузин</i>	2019
Проверил	Сосницкий			<i>С. Сосницкий</i>	2019
ГИП	Сосницкий			<i>С. Сосницкий</i>	2019

Проект офиса		Стадия	Лист	Листов
Радиаторное отопление План офиса		РД	3	5

ООО "Вира - Артстрой+"

Схема обвязки радиатора Rifar

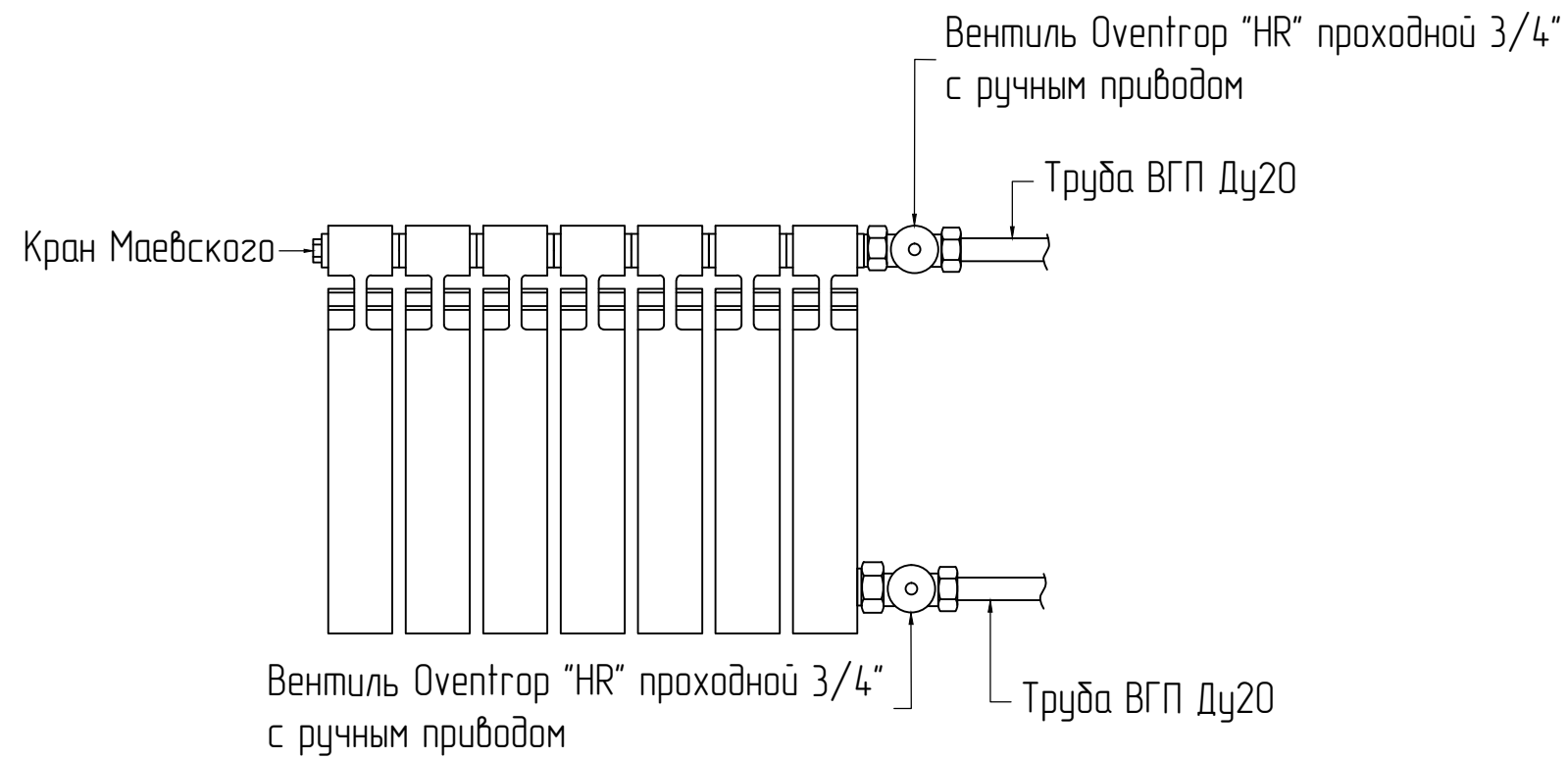
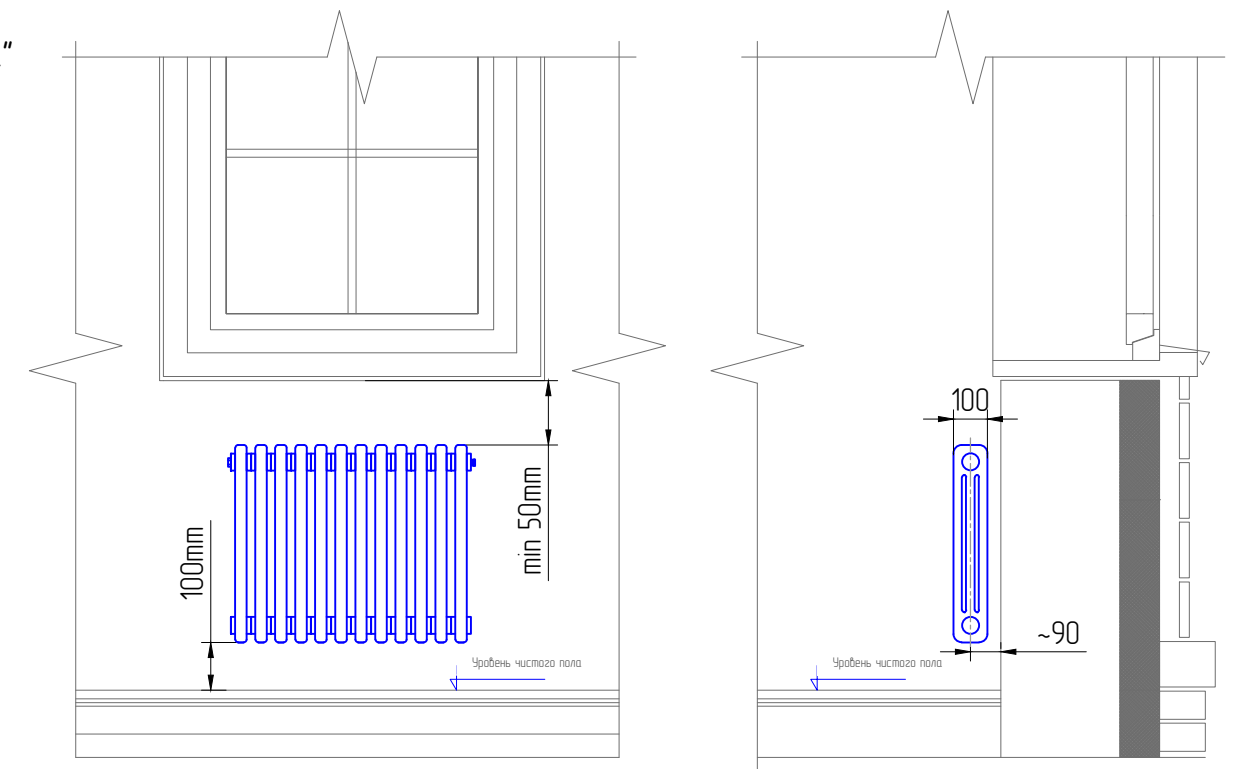


Схема установки отопительных приборов под окнами.



Примечание:
При установке радиаторов в ниши рекомендованный размеры ниши (Шрад+200мм)*(Врад+250мм)*(Град + 50мм)


Примечание
Подводку от распределительных гребёнок к отопительным приборам проложить трубой из сшитого полиэтилена указанного диаметра в теплоизоляции. Перед закупкой отопительных приборов необходимо промерить места установки. Схему укладки уточнить при монтаже.

						ВИРА.2225-07-2019.0В.1			
						Объект: г. Москва, ул. Енисейская д.2			
Изм.	Кол.уч.	Лист	№ док.	Подп.	Дата	Проект офиса	Стадия	Лист	Листов
Разработал		Манузин		<i>М. Манузин</i>	2019		РД	6	6
Проверил		Сосницкий		<i>С. Сосницкий</i>	2019				
ГИП		Сосницкий		<i>С. Сосницкий</i>	2019	Схема обвязки отопительных приборов	ООО "Вира - Артстрой+"		

Позиция	Наименование и техническая характеристика оборудования и материалов	Тип, марка	Код оборудования, материала	Завод изготовитель	Единица измерения	Кол-во	Масса единицы, кг	Примечание
1	2	3	4	5	6	7	8	9
Радиаторы Rifar								
1	Rifar Monolit 500 10 секций	800x577x90		Rifar	шт.	14		док. подкл.
Термостатическое оборудование для обвязки радиаторов Rifar								
1	Вентиль Oventrop "HR" проходной 3/4" с ручным приводом	Ду20	1190606	Oventrop	шт.	28		
2	Комплект крепежа			Rifar	шт.	14		
3	Труба ВГП Ду20	Ду20			м.п.	20		Уточнить по месту

Согласовано			
			Гл. спец.
	Взам. инв. N		
	Подл. и дата		
	Инв. N подл.		

Примечание:
1. Заложенное в проекте оборудование и материалы может быть заменено на аналогичное оборудование других производителей.

						ВИРА.2225-07-2019.0В.1.СО					
						Объект: г. Москва, ул. Енисейская д.2					
Изм.	Кол.уч.	Лист	N док.	Подп.	Дата	Проект офиса			Стадия	Лист	Листов
Разработал		Манузин		<i>М. Манузин</i>	2019				РД	1	1
Проверил		Сосницкий		<i>С. Сосницкий</i>	2019						
ГИП		Сосницкий		<i>С. Сосницкий</i>	2019	Спецификация оборудования			 ООО "Вира - Артстрой+"		